

imageRUNNER ADVANCE DX C5800 Serie

LEISTUNGSSTARKE PRODUKTIVITÄT DURCH SICHERE DIN A3 FARB- MULTIFUNKTIONSSYSTEME



Canon uniFLOW Online
Outstanding Cloud Output Management Solution

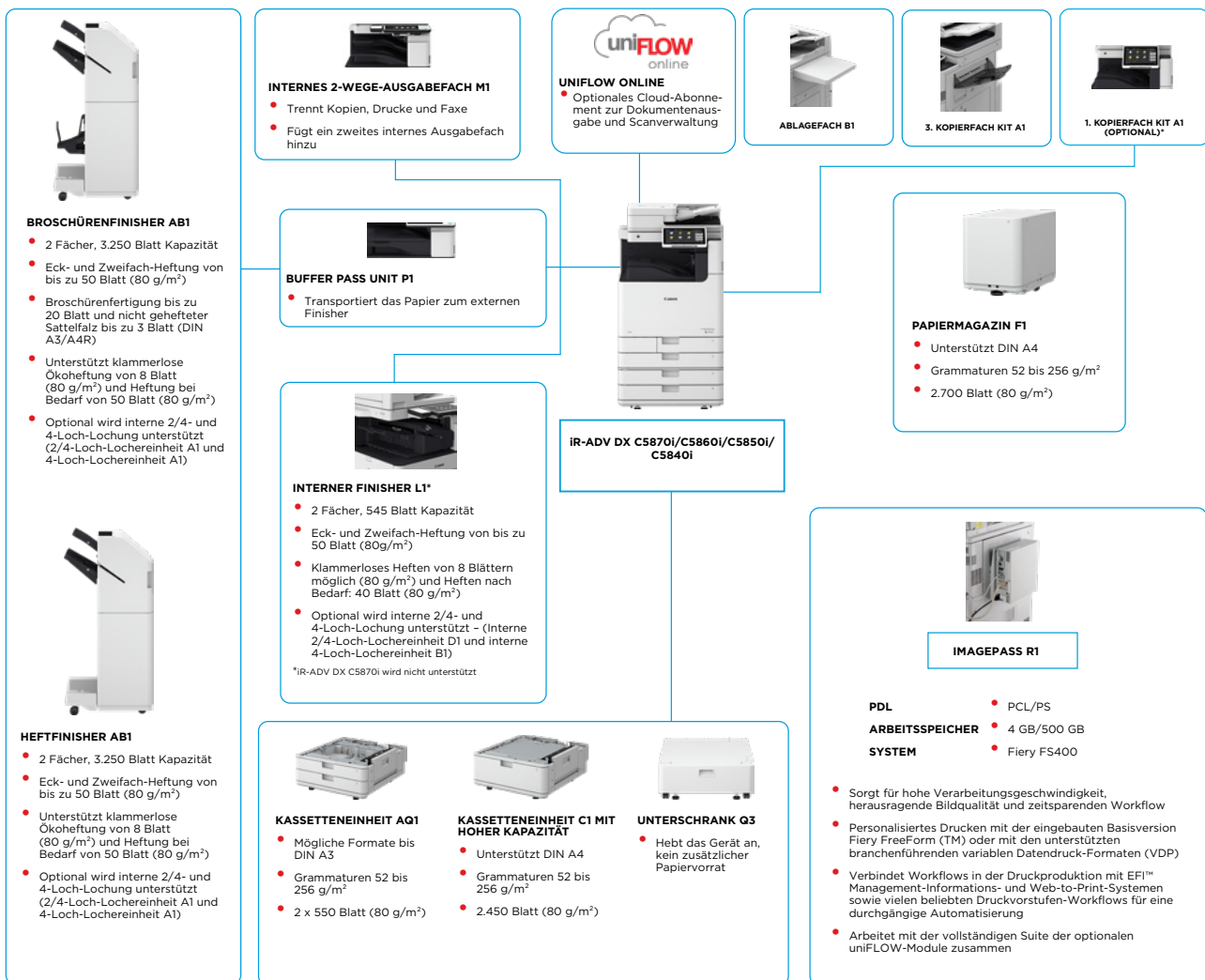


Canon uniFLOW Online
Outstanding Cloud Output Management Solution



Neu im Portfolio

HAUPTKONFIGURATIONSOPTIONEN



Diese einfache Konfigurationsübersicht dient nur zur Veranschaulichung. Eine vollständige Liste der Optionen und die genauen Kompatibilitätsbeziehungen finden Sie im [Online-Produktkonfigurator](#).

Die Unified Firmware Platform (UFP) gewährleistet in Verbindung mit dem Canon Content Delivery System (CDS), dass die neuesten Upgrades und Sicherheitsfunktionen automatisch verfügbar sind - für ein besseres Nutzererlebnis im gesamten IR ADVANCE DX-Portfolio.

*Zur Unterstützung der Nachhaltigkeit und zur Einsparung von Rohstoffen für Kunststoffe ist das erste Ausgabefach Kit A1 optional.

TECHNISCHE DATEN **imageRUNNER ADVANCE DX C5800 Serie**

| | | | |
|--|---|--|--|
| HAUPTTEILNEHMUNG Gerätetyp | Multifunktionaler DIN A3-Farblaserdrucker | Druckfunktionen | Sicheres Drucken, Sicheres Wasserzeichen, Kopf-/Fußzeile, Seitenlayout, beidseitiges Drucken, gemischte Papierformate/ Ausrichtungen, Umschlag (vorne/hinten), Tonerreduzierung/ Plakatdruck, erzwungene Druckresservierung, Druckdatum, geplantes Drucken, Drucken über virtuellen Drucker |
| Kernfunktionen | Drucken, Kopieren, Scannen, Versenden, Speichern und optionale Faxfunktion | Betriebssystem | UFRIL: Windows® 8.1 / 10, Server 2012 / 2012 R2 / 2016 / 2019, Mac OS X (10.11 oder höher) PCL: Windows® 8.1 / 10, Server 2012 / 2012 R2 / 2016 / 2019 PS: Windows 8.1 / 10, Server 2012 / 2012 R2 / 2016 / 2019, Mac OS X (10.11 oder höher) PPD: Windows® 8.1 / 10, MAC OS X (10.10 oder höher) Eingebettete McAfee-Kontrollsoftware Stand Oktober 2020 |
| Prozessor | 1,8GHz Dual Core Prozessor | TECHNISCHE DATEN: KOPIERER | |
| Bedienfeld | 25,7 cm großer TFT-LCD-WSVGA-Farb-Touchscreen (bis zu 90° neigbar) | Kopiergeschwindigkeit (S/W, Farbe) | iR-ADV DX C5870i bis 70 Seiten/Min. (DIN A4, DIN A5*, A5R, A6R), bis 36 Seiten/Min. (DIN A3), bis 42 Seiten/Min. (A4R) |
| Arbeitsspeicher | Serienmäßig: 5 GB RAM | * nur einseitig | |
| Speicherung | Standard: (SSD) 256 GB Optional: (SSD) 256 GB, 1 TB | TECHNISCHE DATEN: KOPIERER | |
| Schnittstellen | NETZWERK Seriennmäßig: 1000Base-T/100Base-TX/10Base-T, WLAN (IEEE 802.11 b/g/n) Optional: NFC, Bluetooth Low Energy Sonstiges Seriennmäßig: 1 x USB 2.0 (Host), 1 x USB 3.0 (Host), 1 x USB 2.0 (Device) Optional: serielle Schnittstelle, Kopierkontrollschnittstelle | Kopiergeschwindigkeit (S/W, Farbe) | iR-ADV DX C5860i bis 60 Seiten/Min. (DIN A4, DIN A5*, A5R, A6R), bis 32 Seiten/Min. (DIN A3), bis 36 Seiten/Min. (A4R) |
| Papierkapazität (DIN A4, 80 g/m²) | Seriennmäßig: 1.200 Blatt Mehrzweckeinzug mit 100 Blatt 2 Papierkassetten à 550 Blatt Maximum: 6.350 Blatt (mit opt. Kassetteneinheit C1 mit hoher Kapazität und Papiermagazin F1) | Ausgabezeit 1. Kopie (DIN A4; S/W / Farbe) | iR-ADV DX C5850i bis 50 Seiten/Min. (DIN A4, DIN A5*, A5R, A6R), bis 27 Seiten/Min. (DIN A3), bis 30 Seiten/Min. (A4R) |
| Ausgabekapazität (DIN A4, 80 g/m²) | Maximum: 3.450 Blatt (mit Hefffinisher AB1 oder Broschürenfinisher AB1 und 3 Kopierfach Kit A1) | Kopiergeschwindigkeit (S/W, Farbe) | iR-ADV DX C5840i bis 40 Seiten/Min. (DIN A4, DIN A5*, A5R, A6R), bis 22 Seiten/Min. (DIN A3), bis 24 Seiten/Min. (A4R) |
| Endverarbeitungsfunktionen | Sortieren, Zusammentragen, Versatz, Heften, Sattelstichheftung, Lochen, klammerloses Heften, Heften nach Bedarf * Die Endverarbeitungsfunktionen variieren je nach angeschlossener Option. | Ausgabezeit 1. Kopie (DIN A4; S/W / Farbe) | iR-ADV DX C5870i ca. max. 2,7 / 3,7 Sekunden |
| Mögliche Papierarten | Mehrzweckeinzug: Dünnes Papier, Normalpapier, Recyclingpapier, farbiges Papier, schweres Papier, gestrichenes Papier, Transparenzpapier, Feinpapier, Folien, Etiketten, vorgelochtes Papier, Briefpapier, Registerkarton, Umschläge Papierkassette (oben/unten): Dünnes Papier, Normalpapier, Recyclingpapier, farbiges Papier, schweres Papier, Feinpapier, Folien, vorgelochtes Papier, Briefpapier, Umschläge* * Umschlagzufuhr-Einheit A (Standard) erforderlich | Ausgabezeit 1. Kopie (DIN A4; S/W / Farbe) | iR-ADV DX C5860i ca. max. 2,9 / 4,2 Sekunden |
| Mögliche Formate | Mehrzweckeinzug: Standardformate: SRA3, DIN A3, A4, A4R, A5, A5R, A6R, B4, B5, B5R Benutzerdefinierte Formate: 98 x 139,7 mm bis 320 x 457,2 mm Freie Formate: 98 x 139,7 mm bis 320 x 457,2 mm Umschläge: COM 10 (No.10), Monarch, DIN lang, ISO-C5 Benutzerdefinierte Umschlag-Formate: 98 x 90,0 mm bis 320 x 457,2 mm Obere Kassette: Standardformate: DIN A4, A5, A5R, A6R, B5 Benutzerdefinierte Formate: 98 x 148 mm bis 297 x 215,9 mm Umschläge [COM10 (No.10), Monarch, DIN lang, ISO-C5] Untere Kassette: Standardformate: DIN A3, A4, A4R, A5, A5R, A6R, B4, B5, B5R Benutzerdefinierte Formate: 98,0 x 148,0 mm bis 304,8 x 457,2 mm Umschläge [COM10 (No.10), Monarch, DIN lang, ISO-C5] | Kopiergeschwindigkeit (S/W, Farbe) | iR-ADV DX C5850i ca. max. 3,4 / 4,9 Sekunden |
| Mögliche Grammaturen | Mehrzweckeinzug: Standardformate: SRA3, DIN A3, A4, A4R, A5, A5R, A6R, B4, B5, B5R Benutzerdefinierte Formate: 98,0 x 148,0 mm bis 304,8 x 457,2 mm Umschläge [COM10 (No.10), Monarch, DIN lang, ISO-C5] | Kopiergeschwindigkeit (S/W, Farbe) | iR-ADV DX C5840i ca. max. 4,1 / 6,1 Sekunden |
| Aufwärmzeit | Mehrzweckfach: 52 bis 300 g/m ² Papierkassette (oben/unten): 52 bis 256 g/m ² Beidseitiger Druck: 52 bis 256 g/m ² Schnellstartmodus: max. 4 Sekunden * Zeit zwischen dem Einschalten des Systems und dem Erscheinen des Kopier-Icons, das die Eingabebereitschaft des Touchfelds anzeigt. Aus dem Ruhemodus: max. 7 Sekunden (iR-ADV DX C5870i) max. 6 Sekunden (iR-ADV DX C5860i/C5850i/C5840i) Nach dem Einschalten: max. 6 Sekunden (im Schnellstartmodus)* * Zeit zwischen dem Einschalten des Systems und der Kopierbereitschaft (nicht Druckresservierung). | Kopierfunktionen | 600 x 600 Bis 999 Kopien Automatisch oder manuell (9 Stufen) Zoom: 25 % - 400 % (in 1% Stufen) Feste Zoomstufen: 25%, 50%, 70%, 100% (1:1) / 141%, 200%, 400% |
| Abmessungen (B x T x H) | iR-ADV DX C5870i: ca. 108 kg einschl. Toner iR-ADV DX C5860i/C5850i: ca. 105 kg einschl. Toner iR-ADV DX C5840i: ca. 104 kg einschl. Toner | Kopierfunktionen | Feste Bereichs-Zoomstufen, beidseitig, Dichteregulierung, Auswahl der Vorlagenart, Unterbrechungs-Modus, Buch auf zwei Seiten, beidseitige Vorlage, Joberstellung, N auf 1, Deckblatt hinzufügen, Zuschneiden, Vorlagen unterschiedlicher Größe, Seitennummerierung, Nummerierung der Kopiersätze, Schärfe, Randentfernung, Sicheres Wasserzeichen, Druckdatum, Bundsteg, Druck & Prüfung, Negativ/Positiv, Bildwiederholung, Auftragsblöcke zusammenlegen, Spiegelbild, in Mailbox speichern, Bildüberlagerung, Ausweiskopie, Überspringen leerer Seiten, Vorlagen mit beliebigen Formaten, Farbmodus, Reserviertes Kopieren, Musterkopie |
| Benötigte Stellfläche (B x T) | iR-ADV DX C5870i/C5860i/C5850i/C5840i: 620 x 722 x 937 mm iR-ADV DX C5870i/C5860i/C5850i/C5840i: Standard: 1138 x 1162 mm (rechte Abdeckung geöffnet und Mehrzweckfach herausgezogen + Kassettenfächer geöffnet) Vollausgestattet: 1.866 x 1.162 mm (Hefffinisher AB1/Broschürenfinisher AB1 mit herausgezogenem Erweiterungsfach + Papiermagazin F1 + Kassettenfächer geöffnet) | TECHNISCHE DATEN: SCANNER | Automatischer Vorlageneinzug bei beidseitigem Single-Pass-Modus [2-seitig auf 2-seitig (automatisch)] * Mehrfacheinzugserkennung wird unterstützt. Bis zu 200 Blatt |
| Gewicht | iR-ADV DX C5870i: ca. 108 kg einschl. Toner iR-ADV DX C5860i/C5850i: ca. 105 kg einschl. Toner iR-ADV DX C5840i: ca. 104 kg einschl. Toner | TECHNISCHE DATEN: SCANNER | Typ |
| TECHNISCHE DATEN: DRUCKER | | Papierkapazität Dokumenteneinzug (80 g/m²) | Vorlagenglas: Blätter, Buch, dreidimensionale Objekte |
| Druckgeschwindigkeit (S/W bzw. Farbe) | iR-ADV DX C5870i bis 70 Seiten/Min. (DIN A4, DIN A5*, A5R, A6R), bis 36 Seiten/Min. (DIN A3), bis 42 Seiten/Min. (A4R) | Verarbeitbare Vorlagen und Gewichte | Grammaturen Dokumenteneinzug: Einseitig: 38 bis 220 g/m ² (S/W, Farbe) Beidseitig: 38 bis 220 g/m ² (S/W, Farbe) * Verarbeitbare Grammaturen bei A6R und kleiner liegen zwischen 50 und 220 g/m ² . |
| Seitenbeschreibungssprachen | iR-ADV DX C5860i bis 60 Seiten/Min. (DIN A4, DIN A5*, A5R, A6R), bis 32 Seiten/Min. (DIN A3), bis 36 Seiten/Min. (A4R) | Mögliche Formate | Scangröße Vorlagenglas: bis zu 297 x 431,8 mm Formate Vorlageneinzug: DIN A3, A4, A4R, A5, A5R, A6R, B4, B5, B5R, B6R Benutzerdefinierte Formate: 70 x 139,7 mm bis 304,8 x 431,8 mm |
| Direktdruck | iR-ADV DX C5850i bis 50 Seiten/Min. (DIN A4, DIN A5*, A5R, A6R), bis 27 Seiten/Min. (DIN A3), bis 30 Seiten/Min. (A4R) | Scangeschwindigkeit (S/W/Farbe: DIN A4) | Einseitiges Scannen: 135/135 (300 x 300 dpi, senden), 80/80 (600 x 600 dpi, kopieren), Beidseitiges Scannen 270/270 (300 x 300 dpi, senden), 160/90 (600 x 600 dpi, kopieren) |
| Mobiles Drucken und Drucken aus der Cloud | iR-ADV DX C5840i bis 40 Seiten/Min. (DIN A4, DIN A5*, A5R, A6R), bis 22 Seiten/Min. (DIN A3), bis 24 Seiten/Min. (A4R) | Scanauflösung (dpi) | Kopierscan: 600 x 600 dpi Scan zum Senden: (Push) 600 x 600 (SMB/FTP/WebDAV/IFAX), (Pull) 600 x 600 Scan zum Faxen: 600 x 600 dpi |
| Schriftarten | 1.200 x 1.200 Seriennmäßig: UFR II, PCL6, Adobe® PostScript® 3™ Mögliche Dateiformate: PDF, EPS, TIFF, JPEG und XPS AirPrint, Mopria, Microsoft Universal Print | Technische Daten: Pull-Scan | Netzwerk ScanGear Farbe TWAIN und WIA (gilt für beide) Mögliche Betriebssysteme: Windows® 8.1 / 10, Server 2012 / 2012 R2 / 2016 Stand März 2020 |
| | Canon PRINT Business und uniFLOW Online (optional) Je nach Anforderungen sind verschiedene Software- und MEAP-basierte Lösungen zum Drucken über mobile bzw. mit dem Internet verbundene Systeme und cloudbasierte Dienste erhältlich. Weitere Informationen erhalten Sie bei Ihrem Canon Ansprechpartner. | Scanverfahren | Push Scan, Pull Scan, Scannen zu Mailbox, Scannen zu Advanced Space, Scan-to-Network, auf Speichermedium scannen (USB-Stick), Scannen zu Mobilgeräten, Scannen zu Clouddiensten (uniFLOW Online - optional) |
| | PS-Schriftarten: 136 Roman-Schriften PCL-Schriftarten: 93 Roman-, 10 Bitmap-, 2 OCR-Schriftarten, Andale Mono WT J/K/S/T ¹ (Japanisch, Koreanisch, vereinfachtes und traditionelles Chinesisch), Barcode-Fonts ² ¹ Optionaler internationaler PCL-Schriftensatz A1 erforderlich ² Barcode-Druckkit D1 erforderlich | TECHNISCHE DATEN: SENDEN | Ziel |
| | | Adressbuch | Seriennmäßig: E-Mail/Internetfax (SMTP), SMB3.0, FTP, WebDAV, Mailbox Optional: Super G3-FAX, IP-Fax |
| | | Sendeauflösung (dpi) | LDAP (2.000)/Lokal (1.600)/Kurzwahl (200) Push: bis 600 x 600 Pull: bis 600 x 600 |
| | | Kommunikationsprotokoll | Datei: FTP (TCP/IP), FTPS (FTP verschlüsselt), SMB3.0 (TCP/IP), WebDAV E-Mail/I-Fax: SMTP, POP3 TIFF, JPEG, PDF (eingeschränkte Farben, komprimiert, durchsuchbar, Richtlinie anwenden, Optimieren für Web, PDF A/1-b, Trace & Smooth, verschlüsselt, Gerätesignatur, Benutzersignatur), XPS (komprimiert, durchsuchbar, Gerätesignatur, Benutzersignatur), Office Open XML (PowerPoint, Word) |
| | | Dateiformat | Auswahl der Vorlagenart, beidseitige Vorlage, 2-Seiten-Buchkopie, Vorlagen mit unterschiedlichen Formaten, Kontrasteinstellung, Schärfe, Feste Größenverhältnisse, Rahmenentfernung, Joberstellung, zeitversetztes Senden, Vorschau, Joberledigungsinfo, Dateiname, Betreff/Nachricht, Antworten, E-Mail-Priorität, TX-Bericht, Erkennen der Vorlagenausrichtung, Überspringen leerer Vorlagen |
| | | Universelle Sendefunktionen | |

TECHNISCHE DATEN

imageRUNNER ADVANCE DX C5800 Serie

| | | | |
|---|--|---|---|
| TECHNISCHE DATEN: FAX | (Optional) | Geräuschpegel (S/W, Farbe) | Schallleistungspegel (LwAd) In Betrieb (S/W, Farbe, einseitig): iR-ADV DX C5870i: 68,6 dB*/69,0 dB* iR-ADV DX C5860i: 66,9 dB*/67,7 dB* iR-ADV DX C5850i: 65,1 dB*/65,6 dB* iR-ADV DX C5840i: 64 dB*/64,2 dB* *Referenzwert: gemessen gemäß ISO7779:2010, UZ205 |
| Maximale Anzahl der Leitungen | 2 (2. Leitung optional) | | Schalldruck (LpA) Unmittelbare Nähe: In Betrieb (S/W/Farbe, einseitig): iR-ADV DX C5870i: 51,2 dB*/51,6 dB* iR-ADV DX C5860i: 49,5 dB*/50,3 dB* iR-ADV DX C5850i: 47,7 dB*/48,2 dB* iR-ADV DX C5840i: 46,6 dB*/46,8 dB* |
| Modemgeschwindigkeit | Super G3 mit bis zu 33,6 Kbps G3: 14,4 Kbps | Standards | Standby iR-ADV DX C5870i/C5860i/C5850i: 23 dB* * Referenzwert: Schalldruckpegel am Arbeitsplatz |
| Komprimierverfahren | MH, MR, MMR, JBIG | Standards | Blauer Engel |
| Auflösung (dpi) | Ultra Fein: 400 x 400 dpi; Super Fein: 200 x 400 dpi, Fein: 200 x 200, Normal: 200 x 100 | VERBRAUCHSMATERIAL | |
| Sende-/Empfangsformate | Senden: DIN A3, A4, A4R, A5*, A5R** B4, B5*, B5R** Empfangen: DIN A3, B4, A4, A4R, A5R, B5, B5R *1 Verschickt als DIN A4 *2 Verschickt als B4 kurz | Toner cartridges | C-EXV 58 Toner BK/C/M/Y C-EXV 58L Toner C/M/Y |
| Faxspeicher | Bis zu 30.000 Seiten (2.000 Aufträge) | Tonerkapazität (Geschätzte Ergiebigkeit bei 5 % Deckung) | C-EXV 58 Toner BK: 71.000 Seiten C-EXV 58 Toner C/M/Y: 60.000 Seiten C-EXV 58L Toner C/M/Y: 26.000 Seiten |
| Kurzwahlspeicher | Max. 200 | SOFTWARE- UND DRUCKERMANAGEMENT | Weitere detaillierte Informationen finden Sie auf unserer Website https://www.canon.de/business/ |
| Gruppenwahlliste / Gegenstellen | Max. 199 Wahltasten | Nachverfolgung und Berichterstellung | Universal Login Manager (ULM) uniFLOW Online Express* |
| Rundsenden | Max. 256 Adressen | Werkzeuge für Fernwartung | * Weitere Informationen finden Sie unter uniFLOW/Online-Express |
| Speicherschutz | Ja | Scansoftware | iWEMC eMaintenance Content Delivery System |
| Faxfunktionen | Name des Absenders (TTI), Telefonleitungswahl (beim Faxen), direktes Senden, zeitversetztes Senden, Vorschau, Jobberlei-dungsinfo, TX-Bericht, Übertragungsunterbrechung, Rundsendungen, Senden per Kennwort/ Unteradresse, vertrauliches Postfach, 2-on-1-Log. | Optimierungswerkzeuge | Network ScanGear |
| TECHNISCHE DATEN: SPEICHER | | Plattform | Canon Treiberkonfigurations-Tool |
| Mailbox (mögliche Anzahl) | 100 Nutzerpostfächer 1 Speicher RX-Eingangspostfach, 50 vertrauliche Fax-Eingangspostfächer max. 10.000 Seiten (2.000 Aufträge) werden gespeichert | Dokumentenerveröffentlichung | MEAP (multifunktionale eingebettete Anwendungsplattform) Kofax PowerPDF Advanced (optional) |
| Advanced Space | Kommunikationsprotokoll: SMB oder WebDAV Unterstützte Client-Betriebssysteme: Windows® 8.1 / 10 Gleichzeitige Verbindungen (max.): SMB: 64, WebDAV: 3 | TECHNISCHE DATEN: FIERY DRUCKCONTROLLER (EINGEBETTET) | Alle technischen Angaben und Optionen finden Sie auf der Canon Website Bei allen Modellen optional |
| Unter Advanced Space verfügbare Festplattengröße | Standard: 16 GB (Optional: max. 480 GB) | Name | imagePASS-R1 (integriert) |
| Advanced Space-Funktionen: | Authentifizierung für Advanced Space-Login, Sortierfunktion, Drucken eines kennwortgeschützten PDF, imageWARE Secure Audit Manager Support, Suche, Dateivorschau, Authentifizierungs-Management, Open-to-public, URI TX, Backup/Wiederherstellung | Druckauflösung (dpi) | 1.200 x 1.200, 600 x 600 |
| TECHNISCHE DATEN: SICHERHEIT | | Seitenbeschreibungsprache | Adobe PS3, PCL6 |
| Authentifizierung und Zugangskontrolle (Aktivierung notwendig) | Nutzerauthentifizierung (Bild-Login, Bild- und PIN-Login, Karten-Login*, Login per Benutzername und Kennwort, Login per Funktionsebene, mobiles Login), Authentifizierung per Abteilungs-ID (Abteilungs-ID- und PIN-Login, Login per Funktions-ebene), uniFLOW Online Express (PIN-Login, Bild-Login, Bild- und PIN-Login, Karten-Login, Karten- und PIN-Login, Login per Benutzername und Kennwort, Abteilungs-ID- und PIN-Login, Login per Funktionsebene), Zugriffsverwaltungssystem (Zugangskontrolle) * Kartenleseeinheiten sind optional, Informationen entnehmen Sie bitte dem Hardwarezubehör | Arbeitsspeicher | 4 GB (1 x 4 GB) |
| Dokumentensicherheit | Drucksicherheit (Sicheres Drucken, verschlüsseltes sicheres Drucken, erzwungene Druckreservierung, uniFLOW Sicheres Drucken*), Datenempfangssicherheit (vertrauliches Fax-Empfangspostfach mit automatischer Weiterleitung von empfangenen Dokumenten), Scansicherheit (verschlüsseltes PDF, Gerätesignatur PDF/XPS, Benutzersignatur PDF/XPS, Adobe LiveCycle® Rechtsmanagement ES2.5 Integration), Postfachsicherheit (Kennwortschutz, Advanced Space-Zugangskontrolle), Schutz für gesendete Daten (Einstellung zur Abfrage eines Kennworts pro Übertragung, Strenge E-Mail/Dateiübertragungsfunktionen, Faxnummern-Bestätigung, Faxtreiber-Übertragungen erlauben/ einschränken, Senden aus dem Verlauf erlauben/ einschränken, S/MIME-Unterstützung), Dokumentenverfolgung (sicheres Wasserzeichen) * uniFLOW Online, uniFLOW erforderlich | Festplatte | 500 GB SATA |
| Netzwerksicherheit | TLS 1.3, IPsec, IEEE802.1X Authentifizierung, SNMPv3, Firewall-Funktionen (IP/MAC-Adressen filtern), Unterstützung zweifacher Netzwerke (LAN/WLAN, WLAN/WLAN), Abschalten ungenutzter Funktionen (Aktivierung/ Deaktivierung der Benutzeroberfläche für den Fernzugriff und der USB-Schnittstelle), Trennung der G3-Fax Kommunikationsleitungen vom LAN, Trennung der USB-Ports vom LAN, Verhinderung der Ausführung von in der Advanced Box gespeicherten Dateien, Viruswarnungen beim Scannen und Senden per E-Mail | Prozessorgeschwindigkeit System | Intel Pentium G4400 (3,3 GHz) FS400 |
| Systemmanagement und Protokollierung | SSD-Festplattenschutz (SSD-Festplattenverschlüsselung (FIPS140-2 Validated), SSD-Festplattensperre, Standard-SSD-Festplatteninitialisierung, Trusted Platform Module (TPM 2.0), verdeckte Auftragsprotokollierung, Schutz der Software-Integrität des MFD, Überprüfung der Software-Integrität des MFD (Systemüberprüfung beim Rechnerstart, Eindringungserkennung während des Betriebs), Common Criteria nach HCD-PP*) * Zertifizierung zum Zeitpunkt der Vorstellung der Serie noch nicht abgeschlossen | PAPIERZUFUHR-OPTIONEN | Papierkapazität: 2 x 550 Blatt (80 g/m ²) Papierarten: dünnes Papier, Normalpapier, Recyclingpapier, farbiges Papier, schweres Papier, Feinpapier, Folien, vorgelochtes Papier, Briefpapier Papierformate: DIN A3, DIN A4, A4R, DIN A5, A5R, A6R, B4, B5, B5R Benutzerdefinierte Formate: 98,0 x 148,0 mm bis 304,8 x 457,2 mm |
| TECHNISCHE DATEN: UMWELT | | Kassetteneinheit A1 mit hoher Kapazität | Grammatur: 52 bis 256 g/m ² Abmessungen (B x T x H): 620 x 660 x 251 mm (bei Anschluss an die Haupteinheit) Gewicht: ca. 22 kg |
| Betriebsumgebung | Temperatur: 10 bis 30 °C Relative Luftfeuchte: 20 bis 80 % 220-240 V, 50/60 Hz, 6 A | Papiermagazin F1 | Papierkapazität: 2.450 Blatt (80 g/m ²) Papierarten: dünnes Papier, Normalpapier, Recyclingpapier, farbiges Papier, schweres Papier, Feinpapier, vorgelochtes Papier, Briefpapier Format: DIN A4 Grammatur: 52 bis 256 g/m ² Abmessungen (B x T x H): 620 x 660 x 251 mm (bei Anschluss an die Haupteinheit) Gewicht: ca. 29 kg |
| Stromversorgung | Maximum: ca. 2.000 W (iR-ADV DX C5870i) ca. 1.800 W (iR-ADV DX C5860i/C5850i/C5840i) Kopieren: ca. 773 W (iR-ADV DX C5870i/C5860i), 713 W (iR-ADV DX C5850i), 622 W (iR-ADV DX C5840i) *1 | AUSGABEOPTIONEN* | Papierkapazität: 2.700 Blatt (80 g/m ²) Papierarten: Dünnes Papier, Normalpapier, farbiges Papier, Recyclingpapier, schweres Papier, vorgelochtes Papier Papierformat: DIN A4, B5 Grammatur: 52 bis 256 g/m ² Abmessungen (B x T x H): 344 x 630 x 440 mm (bei Anschluss an die Haupteinheit) Gewicht: ca. 31 kg |
| Stromverbrauch | Standby: 50,4 W oder weniger*1 Ruhemodus: ca. 0,55 W oder weniger*2 *1 Referenzwert: 1 Einheit gemessen *2 0,55 W im Ruhemodus werden aufgrund bestimmter Einstellungen nicht unter allen Umständen erreicht. Typischer durchschnittlicher Stromverbrauch (TEC)*: iR-ADV DX C5870i: 0,86 kWh iR-ADV DX C5860i: 0,71 kWh iR-ADV DX C5850i: 0,58 kWh iR-ADV DX C5840i: 0,46 kWh *nach Energy Star 3.0 (USA) | 1. Kopierfach Kit A1 | * Die Papierkapazität kann je nach Papiersorte und Format schwanken. Kapazität (bei 80 g Papier): DIN A4, DIN A5, A5R, A6R, B5: 250 Blatt SRA3, DIN A3, A4R, B4, B5R: 100 Blatt Grammatur: 52 bis 300 g/m ² |
| | | Internes Zweifach Kit M1 | Kapazität (bei 80 g/m ² -Papier) Oberes Fach: DIN A4, DIN A5, A5R, A6R, B5: 100 Blatt SRA3, DIN A3, A4R, B4, B5R: 50 Blatt Unteres Fach: DIN A4, DIN A5, A5R, A6R, B5: 100 Blatt SRA3, DIN A3, A4R, B4, B5R: 100 Blatt |
| | | 3. Kopierfach Kit A1 | Grammatur: 52 bis 300 g/m ² Abmessungen (B x T x H): 428 x 405 x 88 mm Gewicht: ca. 0,7 kg |

TECHNISCHE DATEN

imageRUNNER ADVANCE DX C5800 Serie

Interner Finisher L1

(R-ADV DX C5870i wird nicht unterstützt)

Kapazität (bei 80 g/m²-Papier):
 Oberes Fach: SRA3, DIN A3, DIN A4, A4R, DIN A5, A5R, A6R, B4, B5, B5R: ca. 45 Blatt
 Unterer Fach: DIN A4, DIN A5, A5R, B5: ca. 500 Blatt,
 SRA3, DIN A3, A4R, B4, B5R: 250 Blatt,
 A6R: 30 Blatt
 Umschläge: 10 Blatt
 Grammaturn: 52 bis 300 g/m²
 Heftposition: Ecke, Doppelheftung
 Heftkapazität: (52 bis 90 g/m²)
 DIN A4, B5: 50 Blatt
 A4R: 40 Blatt
 DIN A3, B4: 30 Blatt
 Öko-Heftung*:
 DIN A4, B5: 10 Blatt (52 bis 64 g/m²)
 8 Blatt (65 bis 81,4 g/m²)
 6 Blatt (82 bis 105 g/m²)
 DIN A3, B4: 5 Blatt (52 bis 64 g/m²)
 4 Blatt (65 bis 81,4 g/m²)
 3 Blatt (82 bis 105 g/m²)
 Heften nach Bedarf: 40 Blatt (80 g/m²)
 Abmessungen (B x T x H): 743 x 525 x 225 mm (bei Anschluss an die Haupteinheit und ausgefahrenem Zusatzfach)
 Gewicht: ca. 9,1 kg
 * Großformatige Medien (DIN A3/B4) werden ab März 2021 unterstützt, wenn ein Update der Firmware verfügbar ist:
 DIN A3, B4: 10 Blatt (52 bis 64 g/m²)
 8 Blatt (65 bis 81,4 g/m²)
 6 Blatt (82 bis 105 g/m²)

Heftfinisher AB1

(Buffer-Pass-Einheit P1 erforderlich)
 Kapazität (bei 80 g/m²-Papier):
 Oberes Fach: DIN A4, DIN A5, A5R, A6R, B5: ca. 250 Blatt,
 SRA3, DIN A3, A4R, B4, B5R: ca. 125 Blatt
 Unterer Fach: DIN A4, DIN A5, A5R, B5: 3.000 Blatt,
 SRA3, DIN A3, A4R, B4, B5R: 1.500 Blatt,
 A6R: 250 Blatt
 Umschläge: Monarch 30 Blatt, COM10 No.10, DL, ISO-C5: 100 Blatt
 Grammaturnen:
 Oberes Fach: 52 bis 256 g/m²
 Unterer Fach: 52 bis 300 g/m²
 Heftposition: Ecke, Doppelheftung
 Heftkapazität: (52 bis 90 g/m²)
 DIN A4, B5: 50 Blatt
 A4R: 40 Blatt
 DIN A3, B4: 30 Blatt
 Öko-Heftung*:
 DIN A4: 10 Blatt (52 bis 64 g/m²)
 8 Blatt (65 bis 81,4 g/m²)
 6 Blatt (82 bis 105 g/m²)
 DIN A3: 5 Blatt (52 bis 64 g/m²)
 4 Blatt (65 bis 81,4 g/m²)
 3 Blatt (82 bis 105 g/m²)
 Heften nach Bedarf: 50 Blatt (52 bis 90 g/m²)
 Abmessungen (B x T x H): 637 x 623 x 1.142 mm (bei ausgefahrenem Zusatzfach)
 Gewicht: ca. 31 kg
 * Großformatige Medien (DIN A3) werden ab März 2021 unterstützt, wenn ein Update der Firmware verfügbar ist
 DIN A3: 10 Blatt (52 bis 64 g/m²)
 8 Blatt (65 bis 81,4 g/m²)
 6 Blatt (82 bis 105 g/m²)

Broschürenfinisher AB1

(Buffer-Pass-Einheit P1 erforderlich)
 (Schließt die obenstehenden technischen Daten des Heftfinisher AB1 ein.)
 Papierformat für Sattelstichheftung: DIN A3, A4R, B4
 Kapazität Sattelstichheftung: 10 Sätze à 20 Blatt
 (52 bis 81,4 g/m²) (einschl. 1 Umschlagblatt 52 bis 256 g/m²)
 Kapazität ungehefteter Falzblock: bis zu 3 Blatt
 (52 bis 105 g/m²)
 Abmessungen (B x T x H): 637 x 623 x 1.142 mm (bei ausgefahrenem Zusatzfach)
 Gewicht: ca. 57 kg

Interner 2-/4-Loch-Locher D1

(R-ADV DX C5870i wird nicht unterstützt)

(Integrierter Finisher L1 erforderlich)
 2 oder 4 Löcher
 Mögliche Grammaturnen beim Lochen: 52 bis 300 g/m²
 Mögliche Formate beim Lochen:
 2-Loch: DIN A3, DIN A4, A4R, A5, B4, B5, B5R
 4-Loch: DIN A3, DIN A4

Interner 4-Loch-Locher D1

(R-ADV DX C5870i wird nicht unterstützt)

(Integrierter Finisher L1 erforderlich)
 Vier Löcher
 Mögliche Grammaturnen beim Lochen: 52 bis 300 g/m²
 Mögliche Formate beim Lochen:
 4-Loch: DIN A3, DIN A4, A4R, DIN A5, B4, B5, B5R

Lochereinheit-A1 (2/4 Löcher):

(Heftfinisher AB1 oder Broschürenfinisher AB1 erforderlich)
 2 oder 4 Löcher
 Mögliche Grammaturnen beim Lochen: 52 bis 300 g/m²
 Mögliche Formate beim Lochen:
 2-Loch: DIN A3, DIN A4, A4R, DIN A5, B4, B5, B5R
 4-Loch: DIN A3, DIN A4

Lochereinheit-A1 (4 Löcher)

(Heftfinisher AB1 oder Broschürenfinisher AB1 erforderlich)
 4 Löcher
 Mögliche Grammaturnen beim Lochen: 52 bis 300 g/m²
 Mögliche Formate beim Lochen:
 4-Loch: DIN A3, DIN A4, A4R, DIN A5, B4, B5, B5R

HARDWAREZUBEHÖR

Kartenlesegeräte

Verschiedene Kartenlesegeräte sind verfügbar, z.B. MiCard Plus. Für weitere Informationen wenden Sie sich bitte an Ihren Canon Ansprechpartner.

Sonstige

Kopierkartenlesegerät-Anschluss B7
 IC-Kartenleser-Box für Tastatur mit Ziffernblock A1
 Kopierkartenlesegerät F1
 Druckerabdeckung M2
 Registerkartenzufuhr F1
 Buffer-Pass-Einheit P1
 Ablagefach B1
 Tastatur mit Ziffernblock A2

SICHERHEITSOPTIONEN

Datensicherheit

256 GB SSD A1
 1 TB SSD A1
 SSD-Spiegelungs-Kit A1

SYSTEM- UND KONTROLLOPTIONEN

Druckzubehör

Internationaler PCL-Schriftensatz A1

Drucken von Barcodes

Barcodedruck-Kit D1

EFI-Fiery-basierter Controller

imagePASS R1

Optionen für EFI-Fiery-basierten Controller

Hotfolder-Lizenz
 Fiery Compose
 Fiery Impose
 Fiery Impose und Compose

Systemzubehör

NFC-Kit E2
 Serielle-Schnittstellen-Kit K3
 Kopierkontrollschnittstelle-Kit A1
 Anschluss-Kit A3 für Bluetooth LE

Faxzubehör

Super G3-Fax-Karte AX1
 Super G3-Fax-Karte (Zweitleitung) AX1
 Remote Fax-Kit A1
 IP FAX Expansion-Kit B1

WEITERE OPTIONEN

Zubehör für den Systemzugang

Griff für Originaleinzug A1
 Sprachsteuerungs-Kit G1
 Sprachsteuerungs-Kit D1

Verbrauchsmaterial

Heftklammern-Cartridge Y1 (2 x 2.000 Stück)*
 Heftklammern P1 (2 x 5.000 Stück)
 *nur für Broschürenfinisher

Software-Lösungen



Zertifizierungen und Kompatibilität



Canon Deutschland GmbH
 Europark Fichtenhain A10
 D-47807 Krefeld
 Canon Helpdesk
 Tel.: +49 2151 3450
 Fax: +49 2151 345 102
 canon.de

Canon (Schweiz) AG
 Richtstrasse 9
 CH-8304 Wallisellen
 Tel. +41 (0) 848 833 835
 canon.ch

Canon Austria GmbH
 Oberlaaer Straße 233
 A-1100 Wien
 Canon Helpdesk
 Tel. (01) 360 277 4567
 canon.at

Canon Inc.
 Canon.com

Canon Europe
 canon-europe.com

German edition

© Canon Europa N.V., 2020

